

PLACER SON JARDIN

UN GUIDE ÉTAPE PAR ÉTAPE DES ÉLÉMENTS À PRENDRE EN CONSIDÉRATION POUR PLACER LE JARDIN

SOLEIL ET OMBRE

Un jardin a besoin en moyenne d'un minimum de huit heures pour être productif- assurez-vous que votre jardin fasse face à l'est, au sud, ou à l'ouest! Les édifices et les grands arbres produisent de l'ombre lorsqu'ils sont à l'est, au sud ou à l'ouest du jardin tandis que les édifices qui sont à l'est, au nord, et à l'ouest du jardin produisent de la chaleur. En ville, l'ombre peut être bonne pour le jardin puisqu'il peut faire très chaud durant l'été. Trop peu d'ombre peut assécher le jardin, tandis que trop d'ombre peut ralentir la croissance des plantes. Laissez quelques mètres entre votre jardin et l'édifice le plus proche. Si possible, placez votre jardin pour qu'il reçoive un peu d'ombre durant l'après-midi afin de diminuer sa consommation d'eau.



EAU

Un jardin a besoin d'eau régulièrement. Assurez-vous que vous avez une source d'eau près du jardin! Ne placez pas le jardin sur le sommet d'une côte ou dans une dépression; le premier cas assèche le jardin et le deuxième le remplit d'eau.

ROUTES, VOITURES ET PARKING

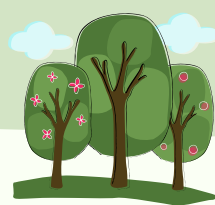


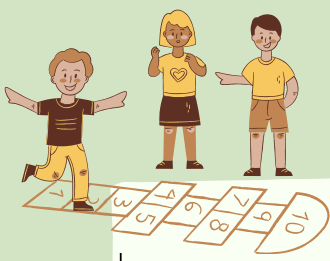
Les surfaces pour auto sont le plus gros danger pour le jardin, les insectes pollinisateurs et les enfants. Non seulement, les véhicules produisent une soupe de produits chimiques concentrés dans l'air et les surfaces autour des chemins; les enfants et les animaux ont des chances de se blesser en rejoignant le jardin. Placez votre jardin le plus loin possible de la rue!

ARBRES ET FAUNE

En plus de produire de l'ombre, les racines des arbres cherchent de l'eau et des nutriments dans le sol. Afin d'empêcher les arbres de manger tous les nutriments de votre jardin, assurez-vous que le jardin est à quelques mètres de l'arbre le plus près. La grosse majorité des racines d'un arbre se retrouvent en dessous de sa canopée.

Les arbres et leurs couvertures servent d'abris pour la plupart des animaux sauvages de la ville. Placer un jardin trop près d'un groupe d'arbres assure la compétition avec les écureuils, tamias, marmottes, raton laveurs, mouffette et oiseaux pour vos légumes! Les vacances d'été laissent les animaux le temps d'aller manger vos légumes- assurez-vous que le jardin se retrouve au moins à quelques mètres de la forêt, des petits groupes d'arbres et des prés.





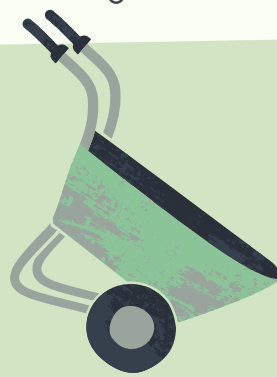
ZONES D'ACTIVITÉ

Assurez-vous que le jardin ne se retrouve pas au milieu de la cours d'école où les enfants peuvent accidentellement endommager les plantes. C'est aussi une bonne pratique de placer le jardin à quelques mètres du pavé, gravier et sable puisque ces surfaces se réchauffent considérablement durant l'été.



ACCÈS FAUTEUIL ROULANT

Considérez rendre votre jardin accessible au fauteuil roulant et à la brouette! Tous escaliers, accotements et autres obstacles vont vous nuire lorsque viendra le temps de placer le jardin, de l'entretenir et de récolter vos légumes.



ANY QUESTIONS?



Contact us at guo-ottawa@cog.ca

